

# AUDREY FAVARDIN



HEIGHT 176 CM / 5'9.5" | CHEST 89 CM / 35" | WAIST 63 / 24.5 | HIPS 90 CM / 35.5" | HAIR LIGHT BROWN  
EYES BLUE-GREEN | DRESS 36 EU / 6 US / 8 UK | SHOES 38 EU / 7 US / 5 UK

wiener  
models  
A KULT AGENCY

# AUDREY FAVARDIN



HEIGHT 176 CM / 5'9.5" | CHEST 89 CM / 35" | WAIST 63 / 24.5 | HIPS 90 CM/35.5" | HAIR LIGHT BROWN  
EYES BLUE-GREEN | DRESS 36 EU/6 US/8 UK | SHOES 38 EU/7 US/5 UK

wiener  
models  
A KULT AGENCY



# AUDREY FAVARDIN



HEIGHT 176 CM / 5'9.5" | CHEST 89 CM / 35" | WAIST 63 / 24.5 | HIPS 90 CM / 35.5" | HAIR LIGHT BROWN  
EYES BLUE-GREEN | DRESS 36 EU / 6 US / 8 UK | SHOES 38 EU / 7 US / 5 UK

wiener  
models  
A KULT AGENCY



# AUDREY FAVARDIN



HEIGHT 176 CM / 5'9.5" | CHEST 89 CM / 35" | WAIST 63 / 24.5 | HIPS 90 CM / 35.5" | HAIR LIGHT BROWN  
EYES BLUE-GREEN | DRESS 36 EU / 6 US / 8 UK | SHOES 38 EU / 7 US / 5 UK

wiener  
models  
A KULT AGENCY



# AUDREY FAVARDIN



HEIGHT 176 CM / 5'9.5" | CHEST 89 CM / 35" | WAIST 63 / 24.5 | HIPS 90 CM/35.5" | HAIR LIGHT BROWN  
EYES BLUE-GREEN | DRESS 36 EU/6 US/8 UK | SHOES 38 EU/7 US/5 UK

wiener  
models  
A KULT AGENCY



# AUDREY FAVARDIN



HEIGHT 176 CM / 5'9.5" | CHEST 89 CM / 35" | WAIST 63 / 24.5 | HIPS 90 CM / 35.5" | HAIR LIGHT BROWN  
EYES BLUE-GREEN | DRESS 36 EU / 6 US / 8 UK | SHOES 38 EU / 7 US / 5 UK

wiener  
models  
A KULT AGENCY



# AUDREY FAVARDIN



Nice to see you again! Weit geschnittene (Streifen)-Hemden sind Evergreens – und obendrein echte Verwandlungskünstler. Ob zugeknöpft über eine Hose getragen, in den Bund gesteckt, geknotet oder offen mit Shirt drunter – sie sehen immer top aus.

Baumwollbluse mit Schleifendetails von **Rich & Royal**, um 130 Euro. Weite Hose mit Gummiband vom nachhaltigen Label **Dariadéh**, um 159 Euro. Ohringe „Grand“ aus Sterling-Silber von **Saskia Diez**, um 146 Euro

24 **freundin** 6/2023

HEIGHT 176 CM / 5'9.5" | CHEST 89 CM / 35" | WAIST 63 / 24.5 | HIPS 90 CM / 35.5" | HAIR LIGHT BROWN  
EYES BLUE-GREEN | DRESS 36 EU/6 US/8 UK | SHOES 38 EU/7 US/5 UK

wiener  
models  
A KULT AGENCY



# AUDREY FAVARDIN



HEIGHT 176 CM / 5'9.5" | CHEST 89 CM / 35" | WAIST 63 / 24.5 | HIPS 90 CM / 35.5" | HAIR LIGHT BROWN  
EYES BLUE-GREEN | DRESS 36 EU / 6 US / 8 UK | SHOES 38 EU / 7 US / 5 UK

wiener  
models  
A KULT AGENCY



# AUDREY FAVARDIN



HEIGHT 176 CM / 5'9.5" | CHEST 89 CM / 35" | WAIST 63 / 24.5 | HIPS 90 CM/35.5" | HAIR LIGHT BROWN  
EYES BLUE-GREEN | DRESS 36 EU/6 US/8 UK | SHOES 38 EU/7 US/5 UK

wiener  
models  
A KULT AGENCY



# AUDREY FAVARDIN



HEIGHT 176 CM / 5'9.5" | CHEST 89 CM / 35" | WAIST 63 / 24.5 | HIPS 90 CM / 35.5" | HAIR LIGHT BROWN  
EYES BLUE-GREEN | DRESS 36 EU / 6 US / 8 UK | SHOES 38 EU / 7 US / 5 UK

wiener  
models  
A KULT AGENCY

# AUDREY FAVARDIN



HEIGHT 176 CM / 5'9.5" | CHEST 89 CM / 35" | WAIST 63 / 24.5 | HIPS 90 CM / 35.5" | HAIR LIGHT BROWN  
EYES BLUE-GREEN | DRESS 36 EU / 6 US / 8 UK | SHOES 38 EU / 7 US / 5 UK

wiener  
models  
A KULT AGENCY



# AUDREY FAVARDIN



HEIGHT 176 CM / 5'9.5" | CHEST 89 CM / 35" | WAIST 63 / 24.5 | HIPS 90 CM/35.5" | HAIR LIGHT BROWN  
EYES BLUE-GREEN | DRESS 36 EU/6 US/8 UK | SHOES 38 EU/7 US/5 UK

wiener  
models  
A KULT AGENCY

# AUDREY FAVARDIN



HEIGHT 176 CM / 5'9.5" | CHEST 89 CM / 35" | WAIST 63 / 24.5 | HIPS 90 CM / 35.5" | HAIR LIGHT BROWN  
EYES BLUE-GREEN | DRESS 36 EU / 6 US / 8 UK | SHOES 38 EU / 7 US / 5 UK

wiener  
models  
A KULT AGENCY



# AUDREY FAVARDIN



HEIGHT 176 CM / 5'9.5" | CHEST 89 CM / 35" | WAIST 63 / 24.5 | HIPS 90 CM/35.5" | HAIR LIGHT BROWN  
EYES BLUE-GREEN | DRESS 36 EU/6 US/8 UK | SHOES 38 EU/7 US/5 UK

wiener  
models  
A KULT AGENCY

# AUDREY FAVARDIN

Verleiht diesem sportlichen Outfit einen schicken Touch: dass die lässige Bomberjacke nicht im typischen Nylon-Look daherkommt – und sich die Wolloptik zusätzlich in der Hose wiederfindet. Mit Silberschmuck kombinieren, fertig!

Jacke von **Edited**, um 90 Euro. Dicker Troyer-Pullover aus einer Baumwollmischung von **Marc O'Polo**, um 250 Euro. Hose mit weitem Bein aus einer Woll-Flanell-Mischung von **Iris & Ink**, um 228 Euro. Ring mit Zirkonia-Stein aus Sterling-Silber von **Thomas Sabo**, um 98 Euro

26 freundin 6/2023

HEIGHT 176 CM / 5'9.5" | CHEST 89 CM / 35" | WAIST 63 / 24.5 | HIPS 90 CM / 35.5" | HAIR LIGHT BROWN  
EYES BLUE-GREEN | DRESS 36 EU/6 US/8 UK | SHOES 38 EU/7 US/5 UK

wiener  
models  
A KULT AGENCY



# AUDREY FAVARDIN



HEIGHT 176 CM / 5'9.5" | CHEST 89 CM / 35" | WAIST 63 / 24.5 | HIPS 90 CM / 35.5" | HAIR LIGHT BROWN  
EYES BLUE-GREEN | DRESS 36 EU/6 US/8 UK | SHOES 38 EU/7 US/5 UK

wiener  
models  
A KULT AGENCY



# AUDREY FAVARDIN

MO

**Ob Jeans oder Bundfaltenhose:** Modelle mit weitem Bein sind momentan überall zu sehen. Wer dem Outfit mehr Silhouette geben möchte, stylt am besten eine kurze Jacke dazu, die etwa am Hosenbund endet. Absatzschuhe (wie hier Mary Janes) machen den coolen Look softer und strecken optisch das Bein.

Cropped Blazer aus nachhaltiger Viskose von Jan 'n June, um 189 Euro. Schwarzes Rippstrick-Top von C & A, um 16 Euro. Rolli aus Merinowolle und Ledertasche, beides von Cos, um 49 Euro und 90 Euro. Jeans von Levi's, um 170 Euro. Ledergürtel von Arket, um 69 Euro. Mary Janes von Monki, um 45 Euro. Strumpfhose von Calzedonia, um 7 Euro



HEIGHT 176 CM / 5'9.5" | CHEST 89 CM / 35" | WAIST 63 / 24.5 | HIPS 90 CM / 35.5" | HAIR LIGHT BROWN  
EYES BLUE-GREEN | DRESS 36 EU/6 US/8 UK | SHOES 38 EU/7 US/5 UK



# AUDREY FAVARDIN



HEIGHT 176 CM / 5'9.5" | CHEST 89 CM / 35" | WAIST 63 / 24.5 | HIPS 90 CM / 35.5" | HAIR LIGHT BROWN  
EYES BLUE-GREEN | DRESS 36 EU / 6 US / 8 UK | SHOES 38 EU / 7 US / 5 UK

wiener  
models  
A KULT AGENCY

# AUDREY FAVARDIN



HEIGHT 176 CM / 5'9.5" | CHEST 89 CM / 35" | WAIST 63 / 24.5 | HIPS 90 CM/35.5" | HAIR LIGHT BROWN  
EYES BLUE-GREEN | DRESS 36 EU/6 US/8 UK | SHOES 38 EU/7 US/5 UK

wiener  
models  
A KULT AGENCY



AUDREY FAVARDIN



25 | GAELE + BOOKZINE | NOVEMBRE 2015

LA THÉRAPIE  
TINE  
T-CE LE BON  
Y?

ÉMOMANGEUSE,  
BUSINESS LUNCHEUSE,  
RONDE HÉRÉDITAIRE...

SE CONNAÎTRE  
ET PERDRE  
DES KILOS

JUSQU'À  
- 50 %

ANS 16 CENTRES  
DE WELLNESS  
BELGES

COUPES  
MPLÈTES  
UR DÎNER  
GER



+ 12 p.  
L'ACTU  
BRANCHÉ  
DE VOTRE  
RÉGION

COLETT  
BRAECKMA  
'L'AFRIQU  
A UNE TELL  
ÉNERGIE

GAGNE  
UN ACCESSOIR  
BALMAIN  
POUR H&M

RENCONTRÉ  
LOU DOILLO  
MONICA BELLUCI  
DANIEL CRAI

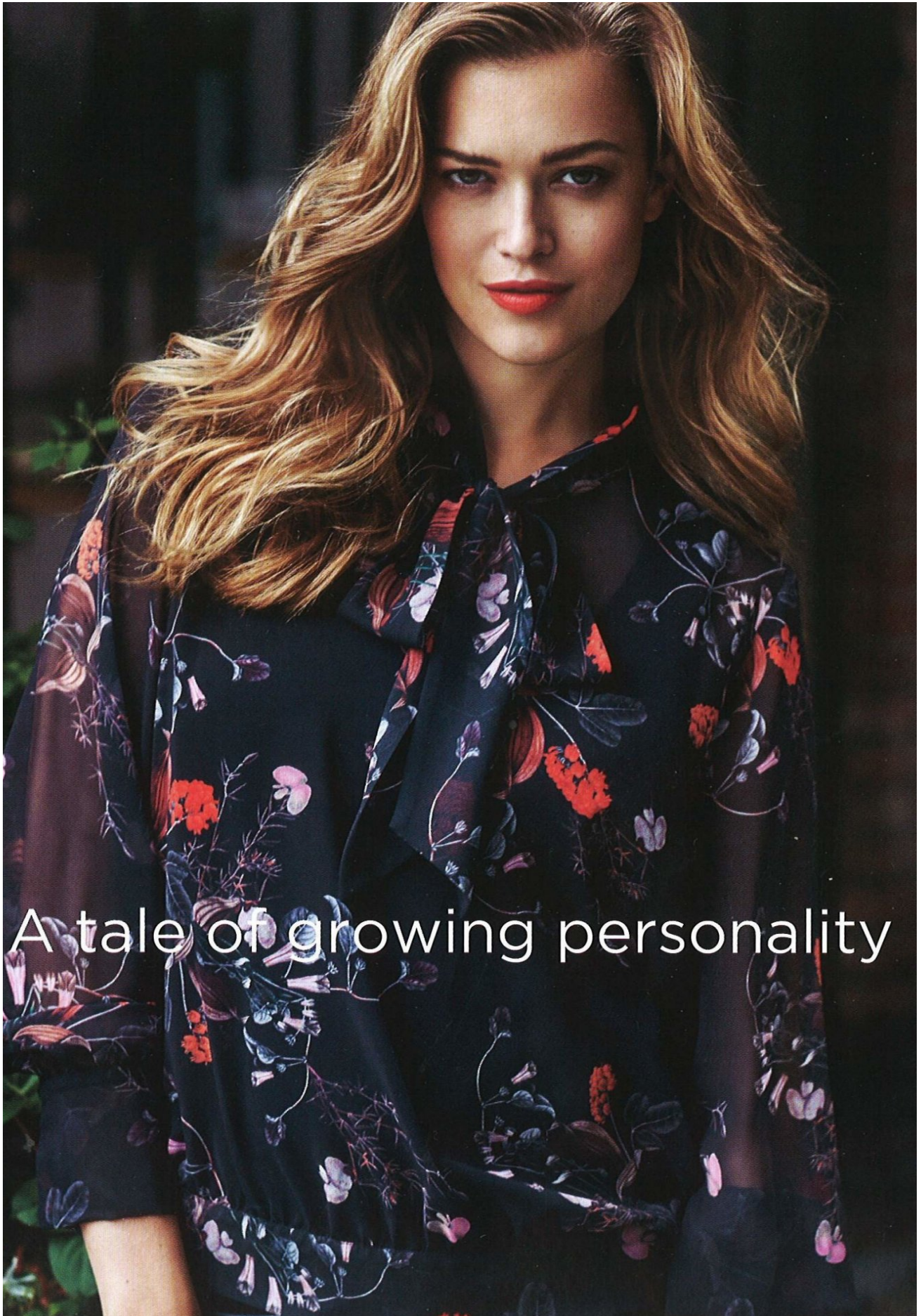
LA MOD  
QUI FLATT  
DU CLAI  
EN HIVE

HEIGHT 176 CM / 5'9.5" | CHEST 89 CM / 35" | WAIST 63 / 24.5 | HIPS 90 CM / 35.5" | HAIR LIGHT BROWN  
EYES BLUE-GREEN | DRESS 36 EU/6 US/8 UK | SHOES 38 EU/7 US/5 UK

wiener  
models  
A KULT AGENCY



AUDREY FAVARDIN



A tale of growing personality

HEIGHT 176 CM / 5'9.5" | CHEST 89 CM / 35" | WAIST 63 / 24.5 | HIPS 90 CM/35.5" | HAIR LIGHT BROWN  
EYES BLUE-GREEN | DRESS 36 EU/6 US/8 UK | SHOES 38 EU/7 US/5 UK

wiener  
models  
A KULT AGENCY



AUDREY FAVARDIN

**1,95€**  
seulement!

Avril 2015

**CE QUE VOTRE SEXUALITÉ DIT DE VOUS...**

**Test**

**Mode**  
Spécial  
**accessoires!**  
Mariages mixtes  
de sacs et souliers

**ON A COACH**  
**CRISTINA CORDULA**

**Célibat**  
Oui, je m'attache  
(trop) vite.  
Et alors?

**Cheveux**  
**COULEUR**  
JE VEUX DU  
NATUREL

**Faire fondre ses kilos**  
**et gérer la frustration**

Notre programme 15 jours pour mincir sans avoir faim  
mn par jour pour changer nos habitudes (et ne pas reprendre)  
Nos recettes pour se régaler (et réduire le sucre)

L 16521 - 422 - F: 1,95 € - RD

HEIGHT 176 CM / 5'9.5" | CHEST 89 CM / 35" | WAIST 63 / 24.5 | HIPS 90 CM/35.5" | HAIR LIGHT BROWN  
EYES BLUE-GREEN | DRESS 36 EU/6 US/8 UK | SHOES 38 EU/7 US/5 UK

wiener  
models  
A KULT AGENCY



AUDREY FAVARDIN

MONDADORI FRANCE

Octobre 2011

~~1,70€~~  
**1,40€**  
prix mini

Spécial  
Mode  
Les looks  
de la rentrée

Sexe  
**C'EST MOI  
QUI DÉCIDE**  
(ça, au lit, c'est  
si je veux !)

Hé les mecs,  
si on réussit mieux  
que vous,  
ça vous fait quoi ?

**C'EST SI  
BON D'ÊTRE  
IMPARFAITES**

Découvrez  
comment miser sur  
vos petits défauts

MON C  
VA I  
**TOUTE LA**  
oui, c'est p

UNE P  
pass

mais p  
E  
le bou

Mère  
**LES N**  
**WONDI**

couli  
(sans s'abîm

L 16607 - 392 - F

HEIGHT 176 CM / 5'9.5" | CHEST 89 CM / 35" | WAIST 63 / 24.5 | HIPS 90 CM / 35.5" | HAIR LIGHT BROWN  
EYES BLUE-GREEN | DRESS 36 EU / 6 US / 8 UK | SHOES 38 EU / 7 US / 5 UK

wiener  
models  
A KULT AGENCY



AUDREY FAVARDIN

THE AUSTRALIAN

# wish

THE BEST OF EVERYTHING

06.12

## Business of fashion

Japanese Denim | Volvo Ocean Race | Omega | Diptyque | Dom Perignon | ZegnArt | Krug | Aston

HEIGHT 176 CM / 5'9.5" | CHEST 89 CM / 35" | WAIST 63 / 24.5 | HIPS 90 CM / 35.5" | HAIR LIGHT BROWN

EYES BLUE-GREEN | DRESS 36 EU / 6 US / 8 UK | SHOES 38 EU / 7 US / 5 UK

wiener  
models  
A KULT AGENCY



AUDREY FAVARDIN

LE VIF | **weekend** | BLACK 08

BEAUTÉ  
DES LOOKS QUI  
EN JETTENT

LE TEMPS DES  
CADEAUX

LE JOUR J  
COCKTAILS  
ET MENU  
ZÉRO SOUCI

SPÉCIAL

**FÊTES**

VW.LEVIFWEEKEND.BE | 2<sup>e</sup> CAHIER DU VIF/L'EXPRESS N°48 DU 27 NOVEMBRE AU 3 DÉCEMBRE 2015 LE VIF WEEKEND, EN VENTE CHAQUE SEMAINE AVEC LE VIF/L'EXPRESS ET FOCUS

HEIGHT 176 CM / 5'9.5" | CHEST 89 CM / 35" | WAIST 63 / 24.5 | HIPS 90 CM / 35.5" | HAIR LIGHT BROWN  
EYES BLUE-GREEN | DRESS 36 EU/6 US/8 UK | SHOES 38 EU/7 US/5 UK

wiener  
models  
A KULT AGENCY